

# VC-A51S 20x PTZ 攝影機

**Lumens**<sup>TM</sup>  
Brilliance by Design

Lumens VC-A51S 高解析視訊會議攝影機，採用 1/2.8 英吋、支援 Full HD 1080p、每秒 60 幀的高解析專業影像感測器，20 倍的光學變焦鏡頭，搭配專業的降噪處理及寬動態技術，不論環境光線低暗或明暗對比強烈時，畫面依然保持清晰、穩定、不失真。優異的機構設計，寬視角移動、高速靜音、推拉搖移、俯仰操作，反應迅速、定位精準，提供安靜的會議室環境。支援 3G-SDI、DVI-I 介面，高畫質、標準畫質影像二路同時輸出，相容各影音設備所需要的規格要求，傳遞最合適的影像品質。

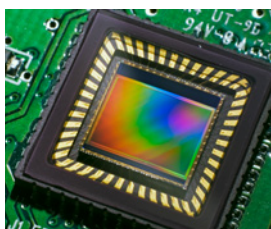
VC-A51S 可廣泛應用於視訊會議、遠端教學、遠端醫療、禮拜教堂、事件現場、法庭、多媒體中心等。

## 主要特色

- 專業的降噪處理能力使影像畫質清晰
- 支援寬動態技術 (WDR) 克服高反差呈現鮮明影像
- 支援 Full HD 1080p，每秒 60 幀的速度錄影
- 20 倍光學變焦、12 倍數位變焦
- 3G-SDI、DVI-I 介面同時輸出
- 最大水平 / 俯仰旋轉速度: 300°/每秒
- 寬視角設計，水平可視角度  $\pm 170^\circ$ ；俯仰可視角度向下  $-30^\circ$ ，向上  $+90^\circ$
- 影像翻轉功能，攝影機可裝在會議室任意位置，有效節約室內空間，方便用戶安裝使用



## 特色說明



### 影像品質

採用專業製程、1/2.8 英吋、支援 Full HD 1080p 高解析度的頂級影像感測器，提供高色彩還原度，影像品質如水晶般清澈。



### 卓越的影像處理能力

由於採用高階的 AF/AE/AWB 演算法及電子電路設計改善，讓攝影機在進行推拉搖移及俯仰旋轉時，影像依然可精確對焦，畫面清晰且穩定。



### 寬視角靜音設計

擁有水平各 170°、俯仰 120° 的寬視角機構設計，反應迅速、定位精準，提供安靜、影像無死角的會議室環境，滿足各種視訊會議場所的需求。



### 多元影像信號

支援 Full HD 1080p 和多種影像信號輸出格式，兼容各影音設備所需要的規格要求，傳遞最合適的影像品質。



## 3G-SDI 介面

支援3G-SDI標準串列埠，傳輸未壓縮且無延時的數碼影音訊號，傳輸距離達150公尺。



## 128 組預設位

高達128組的預設位置儲存功能，可以預設平移、傾斜、縮放值、聚焦位置、曝光與白平衡模式等設定，迅速攝取會議中場景，方便省時。



## 穩定的遠端控制

通過標準的RS-232/422控制介面，即能輕鬆遠端控制攝影機，執行精準的平移、傾斜、變焦等功能，使會議演示過程流暢進行。



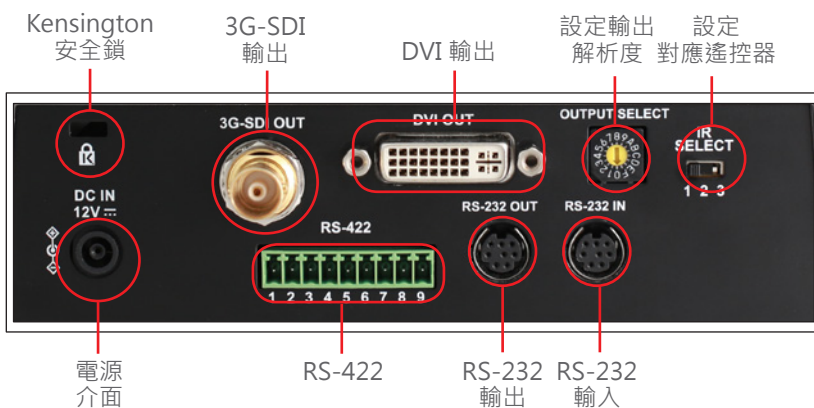
## 影像翻轉

內建影像翻轉和鏡像功能，可視場地需求安裝於平面式影音設備或是懸掛於天花板上，適用範圍寬廣而多元。

## 產品規格

影像感測器	1/2.8" 2 MP CMOS	焦距	f = 4.7 ~ 94 mm
輸出規格	1080p 60 / 59.94 / 50 fps, 1080i 60 / 59.94 / 50 fps, 1080p 30 / 29.97 / 25 fps, 720p 60 / 59.94 / 50 fps, 720p 30 / 29.97 / 25 fps,	水平視角	63°
光學變焦	20 倍	光圈	F1.6 ~ 3.5
數位變焦	12 倍	最低照度	1.0 lux (F1.6, 50IRE, 30fps)
平移	-170° ~ +170°	最小物距	1000 (廣角端) ~ 1500 mm (遠端)
俯仰	-30° ~ +90°	增益	自動 / 手動
預設位	128 組	白平衡	自動 / 室內 / 室外 / 單鍵 / 手動 R / B增益
影像輸出介面 (高畫質)	DVI-I, 3G-SDI	AE控制	自動 / 手動
控制介面	RS-232 / RS-422	聚焦系統	自動 / 手動
影像噪訊	> 50dB	影像翻轉	有
電子快門	1/1 ~ 1/10,000 秒	重量	2 kg (4.4 lbs)
		尺寸 (W x D x H)	174 x 186 x 187 mm (6.9" x 7.3" x 7.3" )

## 輸出 / 輸入介面



## 配件

VC-AC06 / AC07 連接線與網路線串接至 PTZ 攝影機，可延長電腦、鍵盤控制器及 PTZ 攝影機間的距離達100公尺。VC-AC07支援串接攝影機最多7台。



VC-AC06



VC-AC07